

Temse

JULI 2023, NR. 2 | V.U.: KIM ALUWÉ, LANGEBAAN 28, 9140 TIELRODE



temse@n-va.be



www.n-va.be/temse



N-VA Temse

Beste inwoners van Temse,

2024 wordt een jaar van verkiezingen en dat lijkt sommige politieke partijen stilaan te verlammen. Bij N-VA Temse zijn we ervan overtuigd dat u als inwoner altijd een sterk beleid verdient en dus zetten wij alle zeilen bij om er ook het komende anderhalf jaar nog volledig voor te gaan.

Onze gemeenteraadsleden houden de vinger aan de pols en deinzen er niet voor terug om kritische vragen aan de meerderheid te stellen. Schepenen Lieve Truyman, Tineke Van Britsom en Stephan Van der Gucht beslissen dagelijks over onderwerpen die ook u als inwoner ten goede komen. We staan ten volle achter de kandidatuur van het Nationaal Park Scheldevallei waarmee we in de toekomst meer aandacht en fondsen kunnen vergaren voor de prachtige natuur in Tielrode en Steendorp.

N-VA Temse is er voor u. De komende maanden kan u ons op tal van evenementen aantreffen en in september komen we ook effectief naar uw deelgemeente. Hebt u een voorstel, opmerking of vraag, spreek dan uw N-VA-vertegenwoordigers aan.

Geniet met volle teugen van de zomer,

Kim Aluwé,
voorzitter N-VA Temse



Veiligheid centraal in toekomstige politiezone

In de gemeenteraad van maart informeerde voorzitter Kim Aluwé naar de toekomst van de politiezone Temse-Kruikeke. Een fusie tussen Kruikeke, Beveren en Zwijndrecht wordt steeds concreter. Dat heeft grote gevolgen voor de gemeente Temse die een politiezone deelt met de gemeente Kruikeke.

We moeten **kiezen**. Gaan we als Temse verder met een politiezone enkel voor onze gemeente? Of sluiten we aan bij een bestaande politiezone in de omgeving? En is er eventueel bereidheid om na te denken over een grotere fusie binnen het Waasland?

N-VA pleit voor een **onafhankelijke studie** om de verschillende opties na te gaan. Die studie dient rekening te houden met de gekende problematiek rond drugs, vandalisme, witwaspraktijken en dergelijk. Centraal daarbij staat het garanderen van de veiligheid van onze inwoners, een performante dienstverlening en een sterk en competitief korps.



N-VA Temse vraagt een snelle beslissing in het belang van de inwoners en van de leden van het korps.

Kim Aluwé, voorzitter N-VA Temse

Nieuwe website voor team opgroeien

Kinderen, jongeren en hun ouders vinden vanaf nu alle info op een nieuwe website. In enkele muisklikken vindt u er een antwoord op vragen zoals:

Waar kunnen we buiten spelen?

Hoe werkt het speelplein?

Welke sportkampen zijn er?

Wat is er in Temse te doen voor kinderen en jongeren?

Hoe is de kinderopvang geregeld?

Surf naar www.opgroeienInTemse.be en ontdek het zelf.



Tineke Van Britsom, schepenen van Jeugd

Hangt u uw Vlaamse leeuw op 11 juli uit?

Op 11 juli viert Vlaanderen feest. Toon trots dat ook u Vlaanderen een warm hart toedraagt en hang de Vlaamse leeuw uit. N-VA Temse zorgt voor een verrassing.



De stem van Temse

In het weekend van 12 tot 14 mei organiseerde de N-VA haar congres. Tijdens het congres legt de partij vast waarvoor ze staat. De congrescommissie stelde honderd ideeën voor in tien verschillende ambities. Alle leden kregen de kans om hun mening daarover te geven.

N-VA Temse diende **drie amendementen** in en verdedigde die op het congres onder het goedkeurend oog van nationaal ondervoorzitter Lieve Truyman. Zij was samen met Europees parlamentslid én stichter van de N-VA Geert Bourgeois, congressecretaris bij het thema Europa. Dat alles deden ze onder leiding van de congresvoorzitter Sander Loones.

De amendementen van voorzitter Kim Aluwé over het nieuwe kiessysteem en van fractievoorzitter Davy De Rijbel over de invulboeken werden **mee verwerkt in de uiteindelijke congresstekst**.



Fietsen langs de Durme

Fractievoorzitter Davy De Rijbel haalde in de raad van april het (tijdelijk) afsluiten van de dijken in het Klein en Groot Broek in Tielrode en Elversele en vooral de onveilige omleiding voor de fietsers aan.

De burgemeester werd aangespoord om met bouwheer De Vlaamse Waterweg **in gesprek** te gaan en een creatieve oplossing voor te stellen. Enkele van onze voorstellen betreffen het openstellen van de dijk tijdens het weekend, tijdens het bouwverlof, het frequenter laten varen van de veerdienst in Tielrode of een veiligere omleiding.



Ondertussen besliste de Vlaamse Waterweg naar aanleiding van onze vraag om de dijk terug open te stellen tijdens het bouwverlof. Ze onderzoeken de haalbaarheid van eventuele andere oplossingen.

Davy De Rijbel, fractievoorzitter N-VA Temse



Steun voor het goede doel via Festival

Festival sloeg zijn tenten op in april in Velle. Het vijfdaags evenement met een comedy-avond, quiz, twee festivaldagen en een kindernamiddag groeide uit tot immense organisatie met duizenden bezoekers. N-VA Temse was zichtbaar aanwezig als sponsor. Zo zetten we mee onze schouders onder de goede doelen die Festival ondersteunt.

Een bloemetje voor Moederdag

N-VA Temse heeft een hart voor alle moeders. Op de markt van vrijdag 12 mei kregen alle vrouwen daarom met veel plezier een bloemetje aangeboden.



Jong N-VA Waasland op bezoek in het stads- en gemeentehuizen doorheen het Waasland

Jong N-VA Waasland organiseert naar aanleiding van de verkiezingen een rondgang langs de Wase stads- en gemeentehuizen. Hun eerste bezoek vond plaats op 16 mei 2023 aan het stadhuis van Sint-Niklaas onder leiding van N-VA-burgemeester Lieven Dehandschutter.

Wilt u graag weten wanneer de jongeren hun volgende bezoeken plannen aan de stads- en gemeentehuizen? Volg hen dan zeker op facebook via <https://www.facebook.com/JongNVAWaasland>.

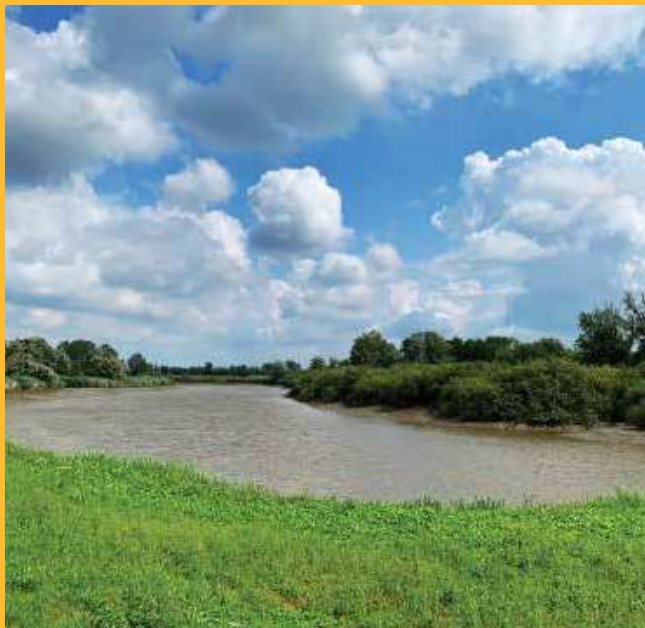


Nationaal Park Scheldevallei in Temse

Het Lokaal Bestuur Temse schreef zich in voor het project Nationaal Park Scheldevallei. De introductie van het concept Nationaal Park roept bij u als inwoner vast ook enkele vragen op. Onze N-VA-fractie zet deze graag even op een rij.

Wat betekent een Nationaal Park in Temse?

Een Nationaal Park in Vlaanderen is geen beschermd natuurgebied. Het Nationaal Park Scheldevallei heeft als doelstelling de bescherming en ontwikkeling van landschaps-ecologische processen, ecosystemen en leefgebieden voor vogels en andere dieren. “Het is voor ons belangrijk dat er binnen het natuurpark ruimte is voor natuur, milieu en erfgoed zonder de belangen van andere maatschappelijke actoren zoals de landbouw te ondergraven”, geeft fractievoorzitter Davy De Rijbel aan. “De toeristische en recreatieve mogelijkheden mogen die draagkracht van de natuur en omgeving niet overschrijden.”



Wat zijn de voordelen van een Nationaal Park in Temse?

In de Scheldevallei zitten we op het meest unieke stukje getijdennatuur in Europa, we mogen als Temsenaren trots zijn op onze streekidentiteit. Het label Nationaal Park zorgt voor een verhoogde trots en voor promotie en erkenning naar buiten toe. Het draagt bij aan werkgelegenheid in de streek. Temse is een jonge toeristische gemeente en aan de hand van soortgelijke projecten maken we echt een sprong vooruit naar een gemeente die inzet op het ecotoerisme.

“De erkenning van Nationaal Park Scheldevallei zorgt voor subsidies, verhoogde investeringen en het verhoogt de uitstraling van Temse. Dat komt ook de inwoners van Temse ten goede”, vervolgt schepen Lieve Truyman. “Daarbij kijken we naar de Groenpool Tielrode waarbij het unieke landschap in de Wase cuesta in de verf wordt gezet, de Durmetuin die als prachtig stukje groen gevrijwaard wordt en een nieuwe visie omtrent de Roomakker die ontwikkeld is. Het biedt ook kansen bij de groene en recreatieve

invulling van de Steenbakkerij van Steendorp. De kerk en pastorie van Steendorp zou op die manier als poort kunnen dienen binnen het Nationaal Park. Het Nationaal Park kan er mee voor zorgen dat we Steendorp opnieuw levendig op de kaart zetten en aangename openruimte bieden aan de gemeenschap.”

Nieuwe bewegwijzering

Wie bij een bedrijf op een bedrijventerrein in Sint-Niklaas of in Temse moet zijn, vindt dat vanaf nu makkelijker weer. Het intergemeentelijk samenwerkingsverband Interwaas, de gemeente Temse en de stad Sint-Niklaas hebben een nieuw bewegwijzeringssysteem op poten gezet. Zo maken we een **einde aan de verwarring** met onduidelijke namen van industrieterreinen.

Sinds kort zorgde ook het Agentschap Wegen en Verkeer voor de nodige **aanduidingen op de snelwegen en gewestwegen**. Ook de gemeente Stekene is overtuigd van die bewegwijzering en stapt na het voorbeeld van Temse en Sint-Niklaas ook mee in het verhaal.



Carl Hanssens, Lieve Truyman en Kris Van Duyse wijzen u de weg(wijzers).

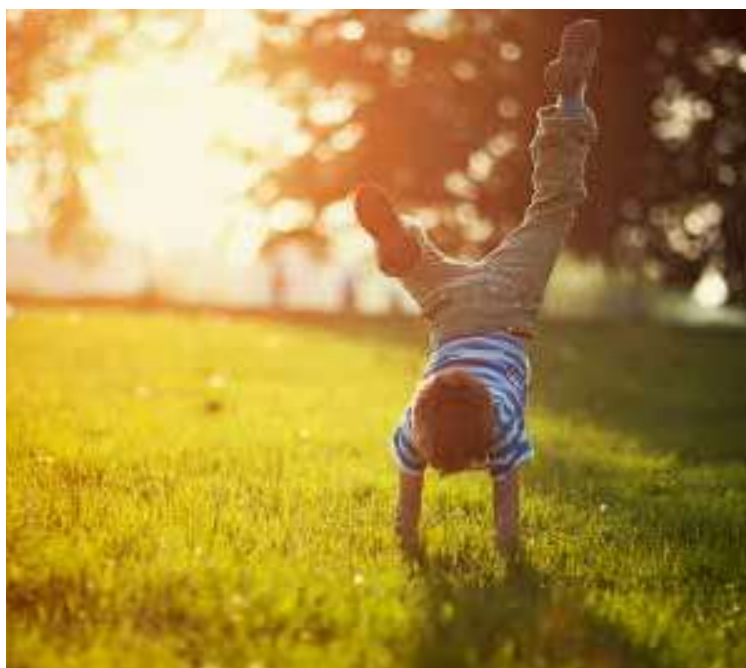
(vervolg artikel Nationaal Park)

Wat met de bezorgdheden vanuit de landbouwsector en vanuit de industrie?

7 juni 2023 werd in het Vlaams parlement het parkendecreet goedgekeurd. In het decreet staat er expliciet bij art. 8 vermeld dat er geen verplichtingen of bijkomende maatregelen worden opgelegd voor de houders van zakelijke rechten binnen of buiten een Vlaams Park of voor de gebruikers ervan. Onder zakelijke rechten wordt verstaan: het eigendomsrecht, de mede-eigendom, de erfdienstbaarheden, het recht van vruchtgebruik, erfpacht en opstal. Onder gebruiker wordt verstaan: de persoon die als eigenaar, mede-eigenaar, vruchtgebruiker, erfpachthouder of opstalhouder het goed exploiteert of die het onroerend goed huurt.

De erkenning van een gebied tot Nationaal Park doet nooit afbreuk aan de gemeentelijke bevoegdheden, opdrachten of autonomie. Er wordt rekening gehouden met het lokaal beleid, dat autonoom gevoerd wordt door de gemeenten op wiens grondgebied het park gelegen is.

“We willen concreet melden dat er geen percelen in landbouwgebruik noch landbouwgebieden in het Nationaal Park opgenomen worden. Er is dus geen gevaar voor landbouwers”, aldus voorzitter Kim Aluwé. “Veel landbouwers verwijzen ook naar het stikstofdossier en vrezen dat aanliggende landbouwpercelen aan het Nationaal Park eventueel impact zullen ondervinden. Concreet heeft het dossier van de Nationale Parken niets te maken met het stikstofdossier. Aanliggende percelen aan Nationale Parken krijgen bijgevolg geen extra quota opgelegd.”



Buitenspeeldag en Temse speelt

Op 19 april vond de jaarlijkse Buitenspeeldag plaats op het Sportcentrum Fernand Schuerman. Met **meer dan driehonderd spelende kinderen** was het een groot succes. Zo was er een workshop Afrikaanse drum, een lesje wobbelturnen en een gezellig leeshoekje van de bib.

Zondag 14 mei was het tijd voor Temse Speelt. De markt van Temse werd helemaal omgebouwd tot een **gigantische speeltuin** met grote springkastelen en hindernissenparcours. Ballonnenartiesten, kindergrime en een kapsalon voor gekke kapsels maakten het feest compleet. Dank aan alle medewerkers en vrijwilligers die de twee evenementen in goede banen geleid hebben.



Zorgen voor het water van morgen

Water, het vloeibare goud. We dienen er verstandig mee om te springen. Het is dan ook belangrijk om te weten hoe we dat gaan doen. De gemeente Temse maakte samen met Aquafin een lokaal hemelwater – en droogteplan op. We hielden daarbij rekening met de lokale omstandigheden, de bodemsamenstelling, de aanwezige knelpunten, uitdagingen, opportuniteiten en noden. We voeren met dat plan het Vlaamse beleid van Minister Zuhair Demir uit.

Door de **bodem te vernatten** blijft het grondwater op pijl en blijft onze drinkwaterproductie, het kraantjeswater, gegarandeerd. We realiseren dat door slim te investeren bij grote rioleringswerken zoals in de Dorpstraat, Bokmolenstraat, Stokthoekstraat in Elversele, in de Antwerpsesteenweg in Tielrode, in de Kleine Dweersstraat in Temse en in de Kouterstraat in Mariadal.

We gaan wateroverlast tegen en beperken droogte. Dat bereiken we door te **ontharden**. Zo geven we het water weer aan de bodem en verdwijnt het niet in overvolle rioleringen. We passen dat al toe aan het kruispunt Rozenlaan met Sint-Amelbergalaan, bij de herinrichting van het Stationsplein en de Kouterstraat. We zorgden voor wadi's bij de parking van de Rik De Rycklaan, bij de Kasteelstraat, de Fonteinstraat en de Parklaan en voor bufferbekkens op de sportsite F. Schuerman.

Daarnaast dient de **waterkwaliteit te verhogen**. De zuivering van de Hollebeek is daar een goed voorbeeld van. We legden daarvoor een gescheiden riolering aan voor de verkaveling 'Groene wandeling' en zuiverden de Vrouwenhofbeek ter hoogte van de Hoogkamerstraat.

“**Klimaatadaptatie** is een antwoord op het veranderende klimaat in Vlaanderen. We stellen maatregelen voor die water op een robuuste manier opvangen en het laten infiltreren. Die maatregelen helpen ook om effecten zoals hittestress te verminderen”, aldus schepen van Duurzaamheid en Participatie Tineke Van Britsom. Concreet breiden we het dossier voor van tuinstraten met groen- blauwe dooradering in de Akkerstraat en Ph. Haumanstraat, groendakensubsidie en waterdoorlatende parkeerstroken.

“Niet enkel het lokaal bestuur dient in te zetten op de kwaliteit van het water en de grondwatertafelreserves. U zorgt **thuis via kleine ingrepen** ervoor dat het regenwater bij voorkeur in de bodem terecht komt en niet zo zeer in de riolering. **Samen dragen we zorg voor de watervoorraad van morgen**”, aldus schepen van Openbare Werken en Nutsvoorzieningen Lieve Truymen.



Zoemrijk Temse

Voor het derde jaar op rij deelde het Lokaal Bestuur Temse ecologische bloemenzaden en viooltjes uit.

“De viooltjesactie is een samenwerking tussen Unizo en het Lokaal Bestuur Temse waarmee we de **klanten bedanken om lokaal te winkelen**”, vertelt schepen Stephan van der Gucht.

Samen met de viooltjes deelden de handelaars zakjes ecologische bloemenzaden uit. Of u vond de bloemenzaden misschien bij de bib en aan de infobalie van AC De Zaat.

“We zetten volop in op het **herstel van ons ecosysteem en stimuleren zo de biodiversiteit**. Met de bloemenzaden zorgen we voor meer dan 10.000 vierkante meter bloemenweide in onze gemeente”, besluit schepen Tineke Van Britsom.



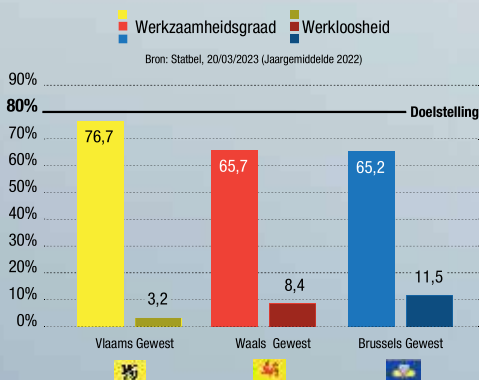
Tijd om een duidelijke keuze te maken

Voor Vlaanderen, voor welvaart

De financiële toestand van België is dramatisch. Het begrotingstekort is gigantisch. En terwijl Vlaanderen betaalt om de putten te vullen, doet Wallonië nauwelijks inspanningen.

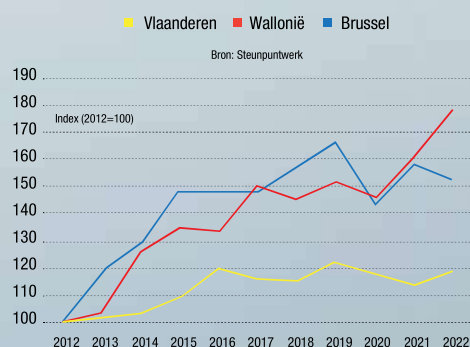
Een forse arbeidsmarkthervorming zou de eerste prioriteit moeten zijn. Maar de federale regering onderneemt niets. Integendeel. De complete ontsporing dreigt.

Arbeidsdeelname in Vlaanderen op historisch recordniveau (in %, 2022)



Het verschil in werkgelegenheidsgraad tussen Vlaanderen en Wallonië was nooit groter dan in 2022. In Vlaanderen werkt meer dan 76 procent van de actieve bevolking. In Wallonië is dat slechts 65 procent.

Stijgend aantal arbeidsongeschikten



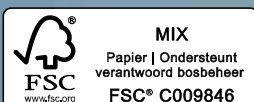
Ondertussen neemt het aantal arbeidsongeschikten dubbel zo snel toe als het aantal werkenden. Ook hier zijn de verschillen groot. Het aantal arbeidsongeschikten steeg de afgelopen tien jaar in Wallonië vier keer sneller dan in Vlaanderen.

Vlaanderen zit op koers om de doelstelling van 80 procent werkzaamheidsgraad te bereiken. Maar de federale regering-De Croo neemt niet één activerende maatregel.

Vlaams minister-president
Jan Jambon

De kostprijs om onze twee democratieën op te tellen, loopt steeds verder op. Alleen een sterke N-VA biedt een duidelijk alternatief. In plaats van te berusten in de gestage achteruitgang, moeten we werk maken van een confederale ommezwaai. Enkel het confederalisme geeft de Vlaming het economische beleid waarvoor hij stemt.

Algemeen voorzitter
Bart De Wever



Dit huis-aan-huisblad is informatief drukwerk en wordt niet beschouwd als reclamadrukwerk.

www.n-va.be/confederalisme